

校正表

校正数据修改时间 : 2016/8/22 9:29:23

相对参比窗口 : 2.000 %
 绝对参比窗口 : 0.000 min
 相对非参比窗口 : 2.000 %
 绝对非参比窗口 : 0.000 min
 未校正峰 : 未被报告
 部分校正 : 是的, 标识的峰已重新校正
 修正所有保留时间 : 不, 只有标识的峰

曲线类型 : 线性
 原点 : 含原点
 权重 : 均等

重新校正设置 :
 平均响应值 : 平均所有校正值
 平均保留时间 : 加权平均新校正值 75%

校正报告选项 :
 序列中重新校正打印输出:
 重新校正后的校正表
 重新校正后的归一化报告
 如果区间循环校正序列已经完成:
 第一个周期的结果(结束上一个区间循环校正)

信号 1: ECD1 A, 前部信号

保留时间 [min]	级别 信号	含量 [ug/L]	峰面积	含量/峰面积	参比组名称
7.143	1 1	2.00000	143.02777	1.39833e-2	α-六六六
	2	5.00000	390.10049	1.28172e-2	
	3	10.00000	839.53278	1.19114e-2	
	4	20.00000	1768.43835	1.13094e-2	
	5	50.00000	4790.82813	1.04366e-2	
7.472	1 1	2.00000	86.20863	2.31995e-2	β-六六六
	2	5.00000	236.85344	2.11101e-2	
	3	10.00000	475.81683	2.10165e-2	
	4	20.00000	920.68042	2.17231e-2	
	5	50.00000	2339.35107	2.13734e-2	
7.585	1 1	2.00000	165.95021	1.20518e-2	γ-六六六
	2	5.00000	451.53586	1.10733e-2	
	3	10.00000	959.31573	1.04241e-2	
	4	20.00000	1976.03589	1.01213e-2	
	5	50.00000	5285.61475	9.45964e-3	
7.894	1 1	2.00000	63.51538	3.14884e-2	δ-六六六
	2	5.00000	169.48544	2.95011e-2	
	3	10.00000	359.68759	2.78019e-2	
	4	20.00000	754.71344	2.65001e-2	
	5	50.00000	1986.92578	2.51645e-2	
10.757	1 1	2.00000	144.80399	1.38118e-2	p, p'-DDE

保留时间 [min]	级别 信号	含量 [ug/L]	峰面积	含量/峰面积	参比组名称
	2	5.00000	377.73947	1.32366e-2	
	3	10.00000	810.78888	1.23337e-2	
	4	20.00000	1659.05212	1.20551e-2	
	5	50.00000	4347.19385	1.15017e-2	
11.614	1	2.00000	80.05025	2.49843e-2	p, p'-DDD
	2	5.00000	216.61989	2.30819e-2	
	3	10.00000	437.02310	2.28821e-2	
	4	20.00000	849.42670	2.35453e-2	
	5	50.00000	2181.95508	2.29152e-2	
11.714	1	2.00000	59.74284	3.34768e-2	o, p'-DDT
	2	5.00000	174.80919	2.86026e-2	
	3	10.00000	399.09415	2.50567e-2	
	4	20.00000	802.89099	2.49100e-2	
	5	50.00000	2117.91699	2.36081e-2	
12.512	1	2.00000	46.97158	4.25789e-2	p, p'-DDT
	2	5.00000	130.82451	3.82191e-2	
	3	10.00000	321.98834	3.10570e-2	
	4	20.00000	668.39850	2.99223e-2	
	5	50.00000	1866.80908	2.67837e-2	

2警告或错误：

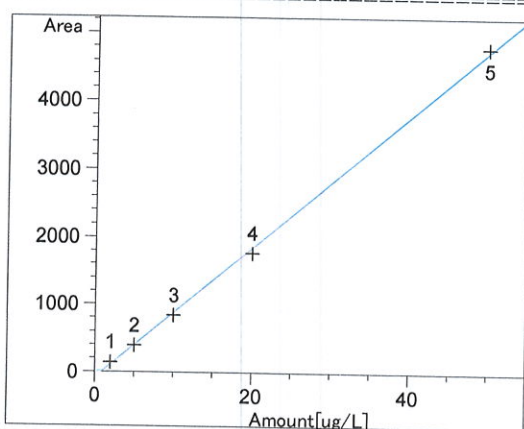
警告：重叠峰时间窗口在7.472 min,信号 1

警告：重叠峰时间窗口在11.614 min,信号 1

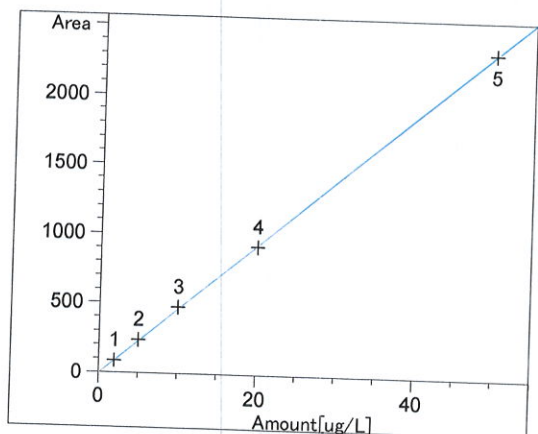
峰加和表

表格中没有条目

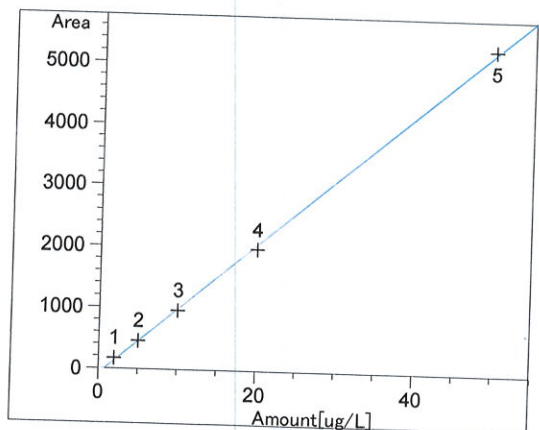
校正曲线



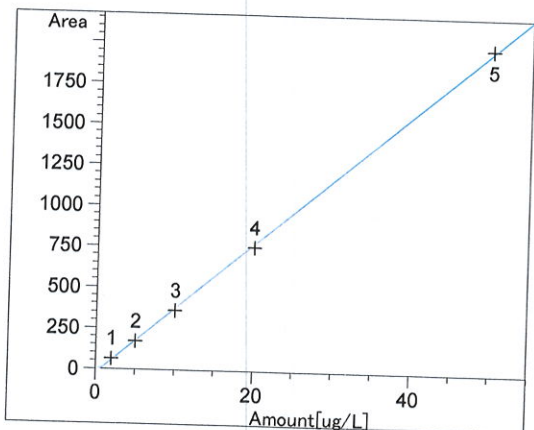
α-六六六 预期 保留时间: 7.143
 ECD1 A, 前部信号
 相关性: 0.99945
 残留标准误差: 67.50842
 公式: $y = mx + b$
 m: 96.48040
 b: -76.97790
 x: 含量
 y: 面积



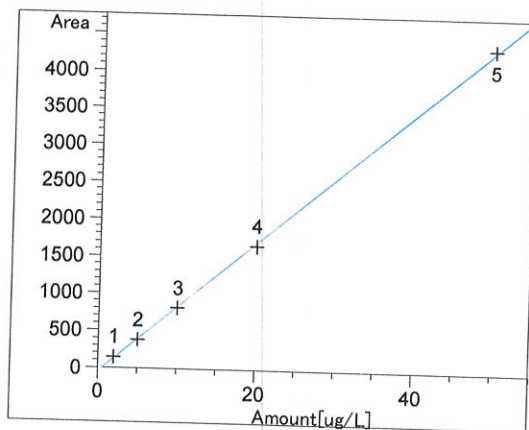
β-六六六 预期 保留时间: 7.472
ECD1 A, 前部信号
相关性: 0.99996
残留标准误差: 9.06614
公式: $y = mx + b$
m: 46.75633
b: -1.48173
x: 含量
y: 面积



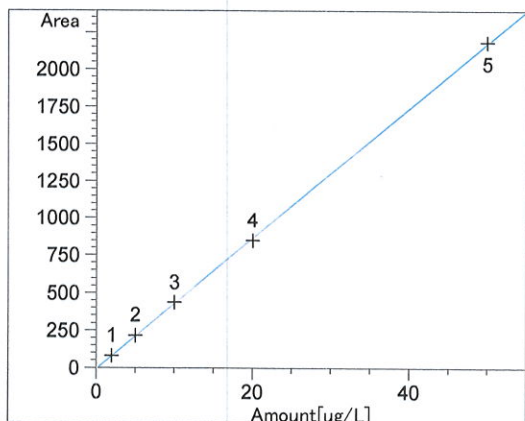
γ-六六六 预期 保留时间: 7.585
ECD1 A, 前部信号
相关性: 0.99963
残留标准误差: 60.62829
公式: $y = mx + b$
m: 106.26684
b: -67.79371
x: 含量
y: 面积



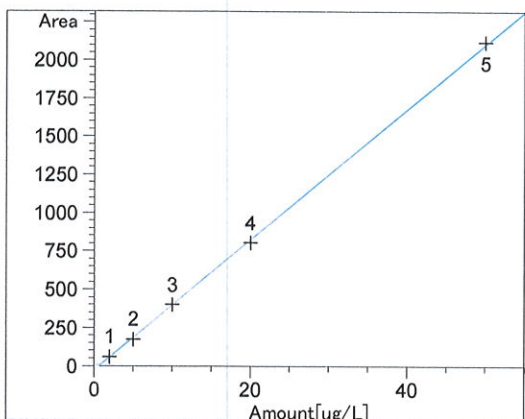
δ-六六六 预期 保留时间: 7.894
ECD1 A, 前部信号
相关性: 0.99973
残留标准误差: 19.44423
公式: $y = mx + b$
m: 39.97971
b: -23.98455
x: 含量
y: 面积



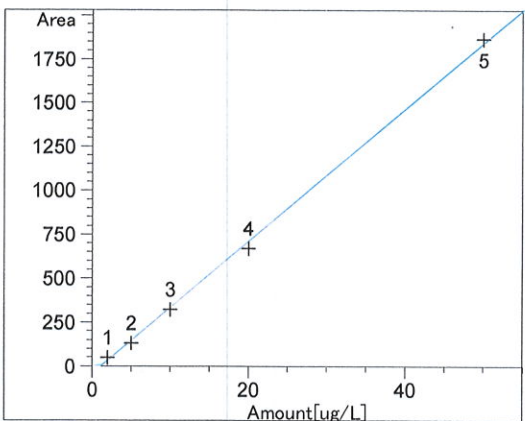
p, p'-DDE 预期 保留时间: 10.757
ECD1 A, 前部信号
相关性: 0.99981
残留标准误差: 36.05634
公式: $y = mx + b$
m: 87.35674
b: -43.40972
x: 含量
y: 面积



p, p'-DDD 预期 保留时间: 11.614
ECD1 A, 前部信号
相关性: 0.99994
残留标准误差: 10.42303
公式: $y = mx + b$
m: 43.62440
b: -5.04133
x: 含量
y: 面积



o, p'-DDT 预期 保留时间: 11.714
ECD1 A, 前部信号
相关性: 0.99976
残留标准误差: 19.64952
公式: $y = mx + b$
m: 42.65831
b: -26.13642
x: 含量
y: 面积



p, p'-DDT 预期 保留时间: 12.512
ECD1 A, 前部信号
相关性: 0.99904
残留标准误差: 34.72078
公式: $y = mx + b$
m: 37.71937
b: -41.09888
x: 含量
y: 面积