

校正表

校正数据修改时间 : 2014-8-26 14:27:27

计算 : 外标
基于 : 峰面积

相对参比窗口 : 5.000 %
绝对参比窗口 : 0.000 min
相对非参比窗口 : 5.000 %
绝对非参比窗口 : 0.000 min

内标使用乘积因子和稀释因子

未校正峰 : 未被报告
部分校正 : 是的, 标识的峰已重新校正
修正所有保留时间 : 不, 只有标识的峰

曲线类型 : 线性
原点 : 含原点
权重 : 均等

重新校正设置 :
平均响应值 : 平均所有校正值
平均保留时间 : 浮动平均新 75%

校正报告选项 :

- 序列中重新校正打印输出:
 - 重新校正后的校正表
 - 重新校正后的归一化报告
- 如果区间循环校正序列已经完成:
 - 第一个周期的结果 (结束上一个区间循环校正)

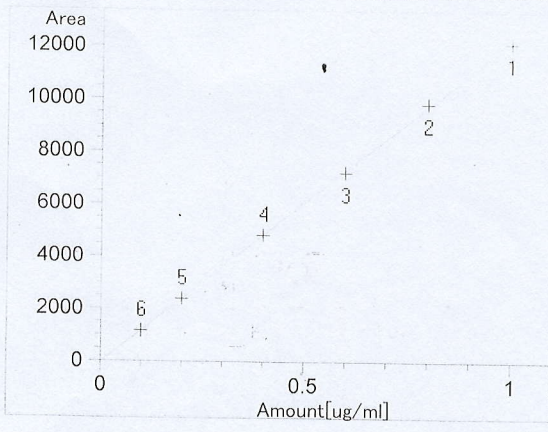
信号 1: FPD2 B,

保留时间 [min]	级别	信号	含量 [ug/ml]	峰面积	含量/峰面积	参比组名称
1.882	1	6	1.00000e-1	1184.23474	8.66375e-5	敌敌畏
		5	2.00000e-1	2384.12598	8.38882e-5	
		4	4.00000e-1	4810.69873	8.31480e-5	
		3	6.00000e-1	7200.65967	8.33257e-5	
		2	8.00000e-1	9830.52246	8.13792e-5	
		1	1.00000	1.21582e4	8.22493e-5	

峰加和表

表格中没有条目

校正曲线



敌敌畏 预期 保留时间: 1.882
FPD2 B,
相关性: 0.99991
残留标准误差: 65.26584
公式: $y = mx + b$
m: 12226.53319
b: -51.97818
x: 含量[ug/ml]
y: 面积