

面积百分比报告

排序 : 保留时间  
 校正数据修改时间 : 2015年5月13日 14:18:04  
 乘积因子: : 1.0000  
 稀释因子: : 1.0000  
 内标使用乘积因子和稀释因子

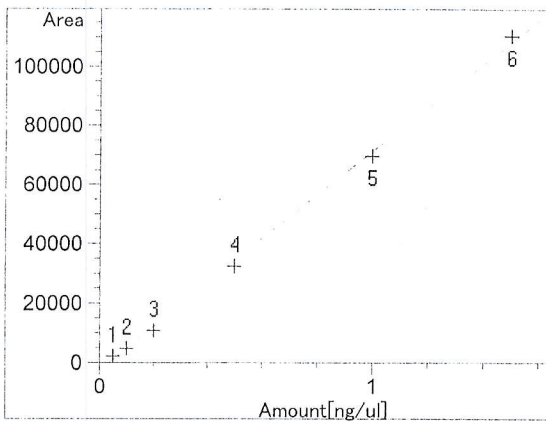
峰 #	保留时间 [min]	信号	类型	峰面积 [Hz*s]	峰面积 %	名称
1	2.162	1		0.00000	0.00000	甲基汞
2	3.637	1		0.00000	0.00000	乙基汞

总量 : 0.00000

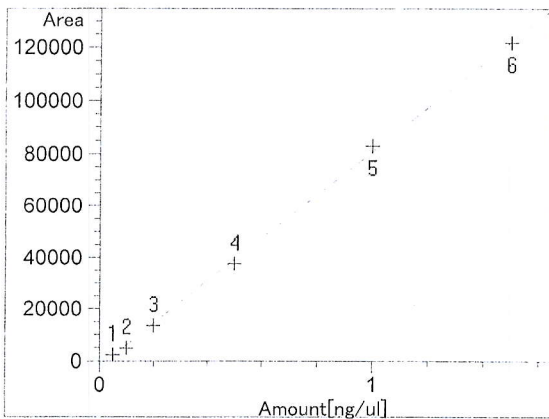
1警告或错误 :

警告: 未找到已校正组分

校正曲线



甲基汞 预期 保留时间: 2.162  
 ECD1 A, 前部信号  
 相关性: 0.99902  
 残留标准误差: 2042.95431  
 公式:  $y = mx + b$   
 m: 73963.04424  
 b: -2538.05339  
 x: 含量  
 y: 面积



乙基汞 预期 保留时间: 3.637  
 ECD1 A, 前部信号  
 相关性: 0.99942  
 残留标准误差: 1761.38286  
 公式:  $y = mx + b$   
 m: 83044.11630  
 b: -2227.65486  
 x: 含量  
 y: 面积

\*\*\* 报告结束 \*\*\*

=====  
 面积百分比报告  
 =====

排序 : 保留时间  
 校正数据修改时间 : 2015年5月13日 14:18:04  
 乘积因子: : 1.0000  
 稀释因子: : 1.0000  
 内标使用乘积因子和稀释因子

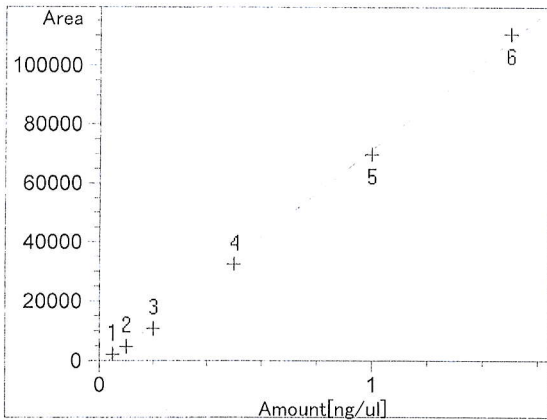
峰 #	保留时间 [min]	信号	类型	峰面积 [Hz*s]	峰面积 %	名称
1	2.162	1		0.00000	0.00000	甲基汞
2	3.637	1		0.00000	0.00000	乙基汞

总量 : 0.00000

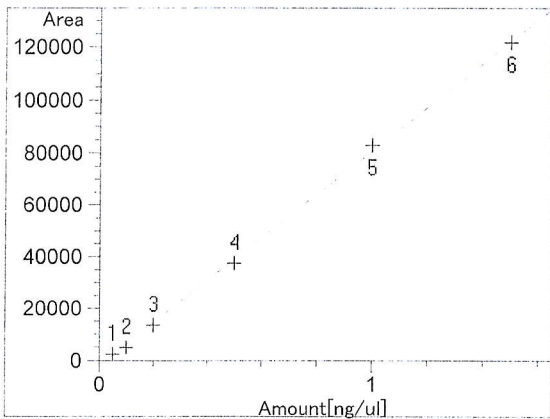
1警告或错误 :

警告: 未找到已校正组分

=====  
 校正曲线  
 =====



甲基汞 预期 保留时间: 2.162  
 ECD1 A, 前部信号  
 相关性: 0.99902  
 残留标准误差: 2042.95431  
 公式:  $y = mx + b$   
 m: 73963.04424  
 b: -2538.05339  
 x: 含量  
 y: 面积

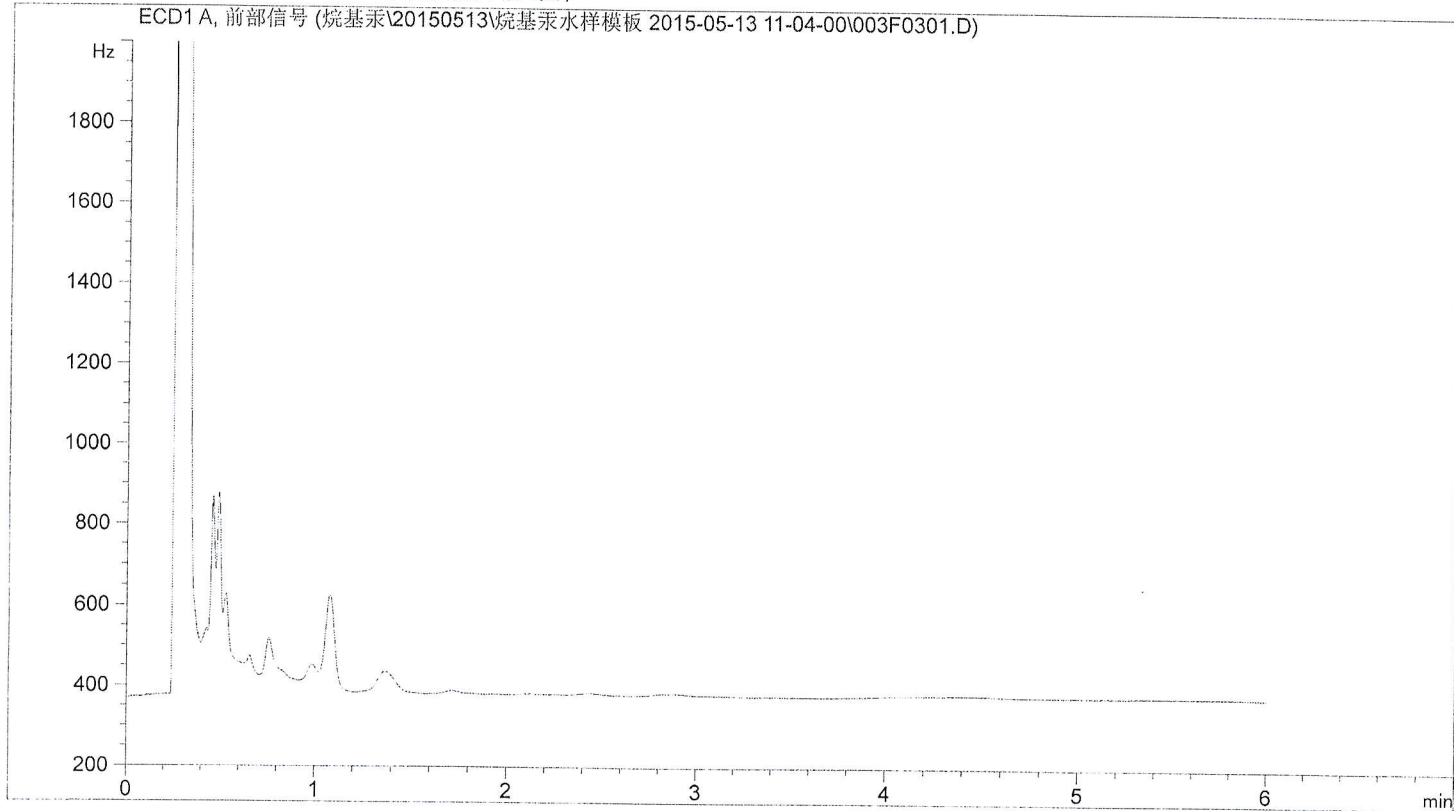


乙基汞 预期 保留时间: 3.637  
 ECD1 A, 前部信号  
 相关性: 0.99942  
 残留标准误差: 1761.38286  
 公式:  $y = mx + b$   
 m: 83044.11630  
 b: -2227.65486  
 x: 含量  
 y: 面积

=====  
 \*\*\* 报告结束 \*\*\*  
 =====

```

=====
操作者      :                               序列行 :    3
仪器        : 仪器 1                       位置   : 样品瓶 3
进样日期    : 2015/5/13 11:27:56         进样次数 :    1
                                           进样量  : 1 µl
采集方法    : D:\CHEM32\1\DATA\烷基汞\20150513\烷基汞水样模板 2015-05-13 11-04-00\烷基汞
最后修改    : 2015/5/13 11:04:00
分析方法    : D:\CHEM32\1\METHODS\烷基汞121115.M
最后修改    : 2015/5/24 10:36:23
              (调用后修改)
=====
    
```



外标法报告

```

=====
排序          :      保留时间
校正数据修改时间 :      2015年5月13日 14:18:04
乘积因子      :      1.0000
稀释因子      :      1.0000
内标使用乘积因子和稀释因子
    
```

信号 1: ECD1 A, 前部信号

保留时间 [min]	信号	类型	峰面积 [Hz*s]	含量/峰面积	含量 [ng/ul]	组	名称
2.162	1	-	-	-	-	-	甲基汞
3.637	1	-	-	-	-	-	乙基汞

总量: 0.00000

1警告或错误 :

警告: 未找到已校正组分

使用当前方法

行	进样	源	样品名称	方法名称	样品类型	手动	校正级别	样品信息	样品量	ISTD含量	乘积因子	稀释因	EC1	数据文件
3	1	样品瓶 3	W158-8-1505...	校正系121115.M	样品	-	-	-	0	0	1	1	-	003F0301.D
4	1	样品瓶 4	W160-8-150506	校正系121115.M	样品	-	-	-	0	0	1	1	-	004F0401.D
5	1	样品瓶 5	W162-8-150506	校正系121115.M	样品	-	-	-	0	0	1	1	-	005F0501.D
6	1	样品瓶 6	W162-8-15050...	校正系121115.M	样品	-	-	-	0	0	1	1	-	006F0601.D
7	1	样品瓶 7	单占	校正系121115.M	样品	-	-	-	0	0	1	1	-	007F0701.D

积分 校正 信号  
 ECD1 A\_前部信... \003F0301.D

校正表  
 输入 删除 插入... 打印 确定 帮助  
 报告 详细报告 概要

编号	保留时间	信号	化合物	级别	含量[ng/ul]	面积	响应因子	参比	内标	编号
1	2.162	ECD1 A	甲基汞	1	0.060	2065.200	2.421e-5	否	否	
				2	0.100	4632.800	2.1309e-5			
				3	0.200	10759.000	1.8589e-5			
				4	0.500	32353.000	1.5454e-5			
				5	1.000	69718.000	1.4344e-5			
				6	1.500	110420.000	1.3584e-5			
2	3.637	ECD1 A	乙基汞	1	0.050	2272.100	2.2007e-5	否	否	
				2	0.100	4830.300	2.0702e-5			
				3	0.200	13417.000	1.4307e-5			
				4	0.500	37427.000	1.3359e-5			
				5	1.000	82858.000	1.2065e-5			
				6	1.500	121800.000	1.2315e-5			

数据 方法  
 方法和运行控制  
 报告版面设计