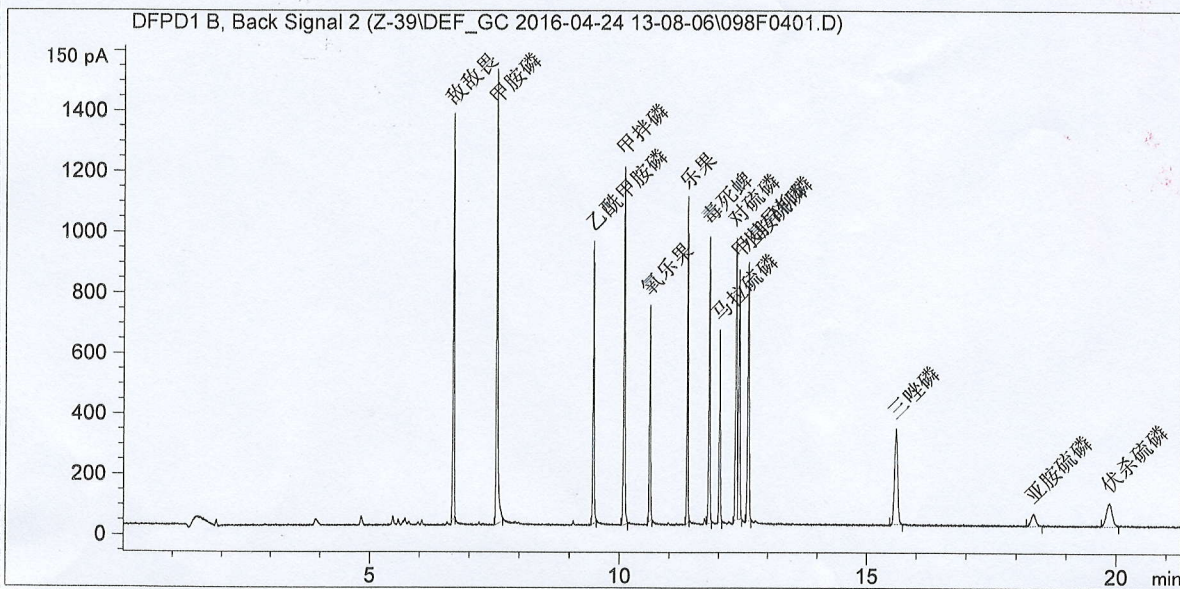


上海市农业科学院农产品质量标准与检测技术研究所

进样日期: 2016年Apr24日
 样品编号: 1-7
 稀释因子: 1.00
 序列行: 4
 进样位置: 样品瓶 98
 进样次数: 1
 进样量: 1 μl

仅

采集方法: e:\Chem32\1\DATA\2016 SH\DEF_GC 2016-04-24 13-08-06\->
 分析方法: 方法保存路径
 最后修改: 2016年Apr24日 04:56:58 下午
 (方法已改变)



保留时间 [min]	峰类型	峰面积	因子/峰面积	含量 [%]	化合物名称
6.675	MM	2275.11328	0.00009	0.20275	敌敌畏
7.538	MM	2997.23584	0.00007	0.20267	甲胺磷
9.469	MM	1534.54492	0.00013	0.20095	乙酰甲胺磷
10.088	MM	2173.53394	0.00009	0.20251	甲拌磷
10.608	MM	1185.98792	0.00017	0.19857	氧乐果
11.365	MM	1521.90747	0.00014	0.20588	乐果
11.806	MM	1619.30249	0.00013	0.20326	毒死蜱
12.022	MM	1144.05505	0.00018	0.20245	马拉硫磷
12.353	MF	1798.46362	0.00011	0.19830	对硫磷
12.414	FM	1728.07300	0.00011	0.19363	甲基异柳磷
12.601	MM	1814.83240	0.00011	0.20320	水胺硫磷
0.000		0.00000	0.00000	0.00000	丙溴磷
15.592	MM	1347.01648	0.00015	0.20412	三唑磷
18.348	MM	270.32129	0.00070	0.19020	亚胺硫磷
19.869	MM	663.66998	0.00032	0.20964	伏杀硫磷

总计: 2.81815

*** 报告结束 ***